

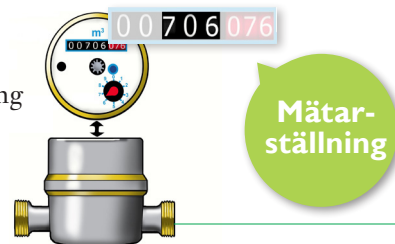
## Avläsning av vattenmätaren senast 27 september

Under september får du ett avläsningskort för att lämna in din vattenavläsning. Vi vill varje år ha en avläsning för att kunna fakturera dig korrekt. Lämna helst avläsningen via hemsidan [avlasning.se](http://avlasning.se) eller skicka in avläsningskortet till Idata som sammanställer åt Härryda kommun. Det finns även möjlighet att faxa eller ringa in uppgifterna. Mer information finns på avläsningskortet.

Du kan även meddela oss när som helst under året om förbrukningen ändras genom att ringa eller

mejla kontaktcenter. Kontrollera den uppskattade mätarställningen mot den verkliga, när du får din räkning. Kontakta oss vid stor avvikelse för justering av årsförbrukningen. Stor förbrukning kan tyda på vattenläckage.

För mer information, se: [harryda.se/avlasning](http://harryda.se/avlasning)



## Farligt eller bara fint? Vi tar hand om det i september

Den 17 och 18 september kommer farligt-avfallbilen (FA) tillsammans med second-handbilen (SH).

Second hand-bilen tar emot saker som du inte längre vill ha men som någon annan kanske kan bli glad för. Det kan vara böcker, porslin, leksaker, kläder mm. Allt lämnas vidare till Rescue Mission i Mölnlycke.

Läs mer på [harryda.se/fabil](http://harryda.se/fabil)



### Höstens turlista: Farligt-avfallbil (FA) och Second-handbil (SH)

Område	Tis 17 sept	Ons 18 sept
Landvetter centrum	FA + SH 17.30–18	
Säteriet Bokgården	FA + SH 18.30–19	
Mölnlycke kulturhus	FA + SH 19.30–20	
Hällingsjöskolan		FA + SH 17.30–18
Rävlanda järnvägsstation		FA + SH 18.30–19
Hindås skola		FA + SH 19.30–20

## Låt din fallfrukt bli biogas!

Välkommen till Bråta återvinningscentral med din fallfrukt. Låt inte din fallfrukt ruttna på gräsmattan, lämna in den till oss för produktion av biogas och biogödsel. Vi tar emot fallfrukt på Bråta under perioden augusti till oktober. Töm dina säckar i behållaren som står rakt fram efter infartsbommen.

Lägg inga stora mängder fallfrukt i ditt eget bruna kärl, kärlet blir för tungt.

Kom ihåg ditt återvinningskort!

### Bråta stängt 2 november

Lördag den 2 november på Alla helgons dag är Bråta återvinningscentral stängd.

Öppettider och information: [harryda.se/brata](http://harryda.se/brata)



## Förslag till ny avfallsplan

Göteborgsregionens tretton medlemskommuner har tillsammans tagit fram ett förslag till ny regional avfallsplan som ska gälla för perioden 2021 till 2030. Förslaget till avfallsplanen "Göteborgsregionen minskar avfallet" innehåller övergripande mål och åtgärder för att minska och ta hand om avfall.

Planen har olika områden med tillhörande mål och åtgärder för att förebygga avfall, öka återanvändning och återvinning, minska nedskräpning och effektivisera avfallshantering i samhällsplaneringen. Det kan till exempel handla om att minska matsvinn, användandet av engångsartiklar och öka kunskapen om hållbara val.



### Tyck till!

Under våren eller sommaren 2020 ska kommunfullmäktige i Härryda ta beslut om avfallsplanen. Innan dess kan du komma med synpunkter på avfallsplanen. Den ställs ut på hemsidan: [harryda.se/avfall](http://harryda.se/avfall), samt på följande ställen under ordinarie öppettider:

- Landvetters bibliotek
- Hindås bibliotek
- Rävlanda bibliotek
- Kommunhuset i Mölnlycke

### Synpunkter skickas till

Härryda kommun, vatten- och avfallsverksamheten  
Eliza Farmand  
43580 Mölnlycke  
[eliza.farmand@harryda.se](mailto:eliza.farmand@harryda.se)

## Antalet fria besök på andra kommuners återvinningscentraler minskar

Antalet kostnadsfria besök som du som privatperson kan göra på andra kommuners återvinningscentraler (ÅVC) blir snart begränsat till 12 gånger per år för dig som är helårskund. För säsongboende kunder gäller sex fria besök per år. Om du gör fler ÅVC-besök utanför kommunen för att lämna ditt avfall kommer du att bli debiterad enligt Härryda kommuns gällande avfallstaxa. Begränsningen gäller från 1 september i år och innebär alltså att du inte får obegränsat med fria besök på andra kommuners återvinningscentraler som tidigare.

### Gäller sju närliggande kommuner

Observera att det är i sju närliggande kommuner som du som invånare i Härryda kan lämna ditt avfall kostnadsfritt 12 eller sex gånger per år:

- Ale
- Bollebygd
- Göteborg
- Kungsbacka
- Lerums
- Mölndal
- Partille

### Fortfarande fria besök på Bråta ÅVC

Du som invånare i Härryda kommun har även i fortsättningen rätt till ett obegränsat antal besök på din kommuns egen återvinningscentral Bråta i Mölnlycke.

### Tre fria besök för verksamheter

För verksamheter med sophämtningsabonnemang gäller tre fria besök till Bråta eller de sju andra kommunernas återvinningscentraler.

## Vid frågor om...

- **utebliven hämtning, hämtningsdagar, kärlplacering, arbetsmiljö, abonnemang, fakturor, flyttanmälan eller återvinningskort:**  
Härryda kommun, kontaktcenter, 031-724 62 00, [kontaktcenter@harryda.se](mailto:kontaktcenter@harryda.se)

- **dispenser, kompostanmälan, enskilt avlopp:**  
Härryda kommun, miljö- och hälsoskydd, 031-724 61 00, [miljo.halso@harryda.se](mailto:miljo.halso@harryda.se)
- **slamfakturer, slamtömning:** Renova Miljö  
031-61 87 00. Journummer 031-61 87 75, [kundservice@renova.se](mailto:kundservice@renova.se)
- **hämtning av vitvaror och farligt avfall:**  
Renova Miljö 031-61 87 00, [kundservice@renova.se](mailto:kundservice@renova.se)