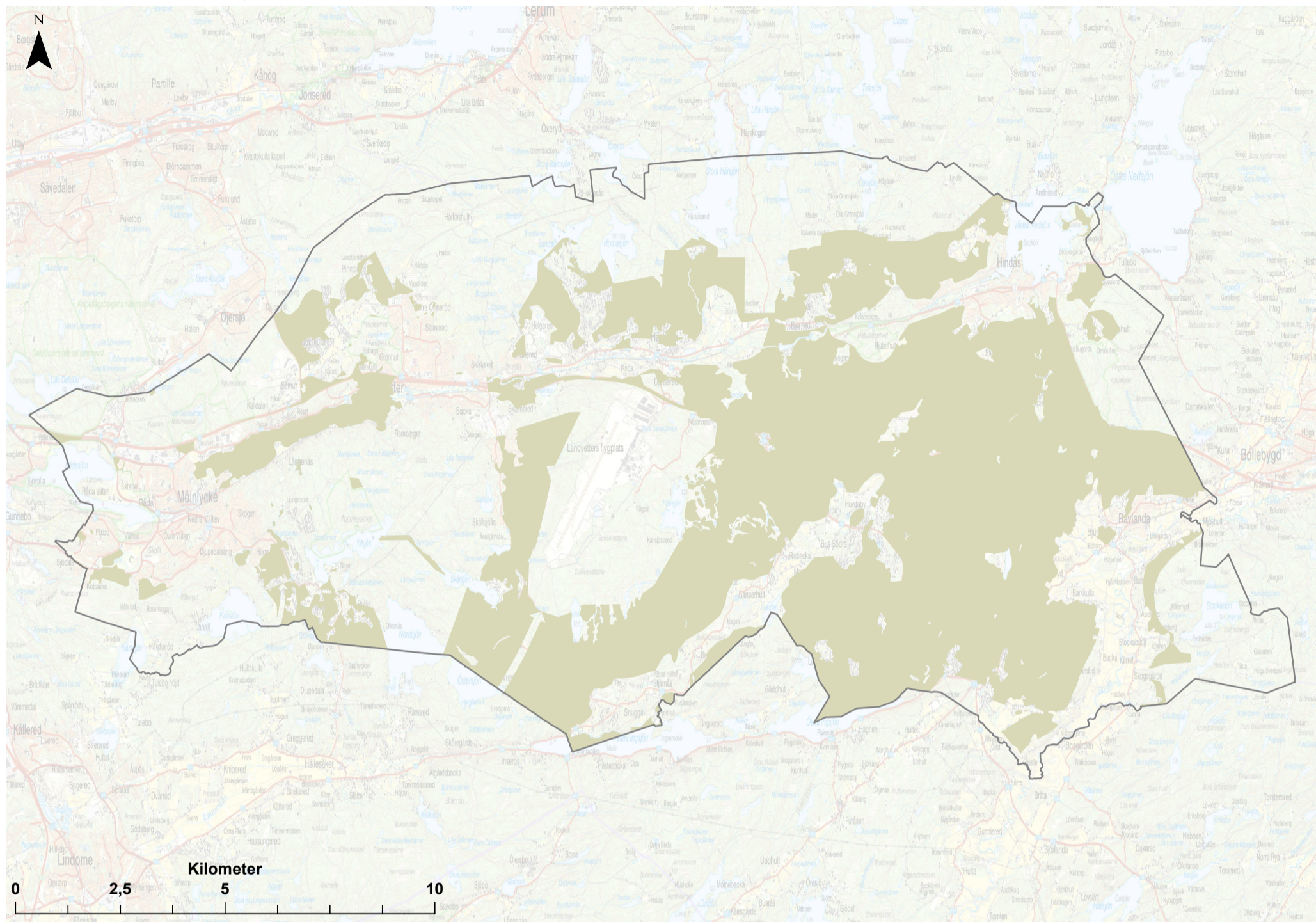


# Förslag till ny översiktsplan - samrådshandling 2023

## Landsbygd



Teckenförklaring

Landsbygd

### Utveckling inom tio år

Landsbygden planeras kunna utvecklas och erbjuda en varierad boendemiljö och möjligheter till ett aktivt jord- och skogsbruk, besöksnäring och småskalig näringsverksamhet. Fler bostäder för olika grupper, behov och för livets alla skeden möjliggörs. Viss kompletterande bostadsutveckling kan prövas i och intill större byar runt våra tätorter.

Bebyggelsen ska primärt lokaliseras i anslutning till befintliga bebyggelsegrupper och infrastruktur. All bebyggelseutveckling bör ske med hänsyn till platsens identitet, särart och förutsättningar där natur och rekreation är en viktig kvalitet. Skala och utformning på tillkommande bebyggelse bör anpassas till platsens karaktär, kulturmiljövärden och bebyggelsetraditioner.

Det ska vara möjligt att bo och verka på landsbygden på ett funktionellt sätt anpassat till ett modernt samhälle utan att det får konsekvenser på de värden som finns kopplade till landsbygden såsom exempelvis bruks-, natur-, kultur-, sociala och landskapsmässiga värden. Möjligheten att anordna vatten och avlopp samt tillfartsväg är förutsättningar som måste uppfyllas för att bebyggelseutveckling ska vara möjlig.

Landsbygden ges möjlighet att kompletteras med näringar och småskalig verksamhet såsom exempelvis gårdsförsäljning, kultur, hantverk och hästverksamhet. Även med utveckling av lokala besöksnäringföretag och besöksmål inom exempelvis rekreation och friluftsliv liksom möjligheter för närturism.

### Infrastruktur

Kommunikationerna med kollektivtrafik samt trafiksäkra förbindelser för gående och cyklister behöver utvecklas vid större sammanhängande bebyggelsegrupper. Även trygga bytespunkter mellan transportslag, exempelvis pendelparkering för cykel och bil, som främjar förutsättningarna för ett ökat kollektivt resande behöver utvecklas.