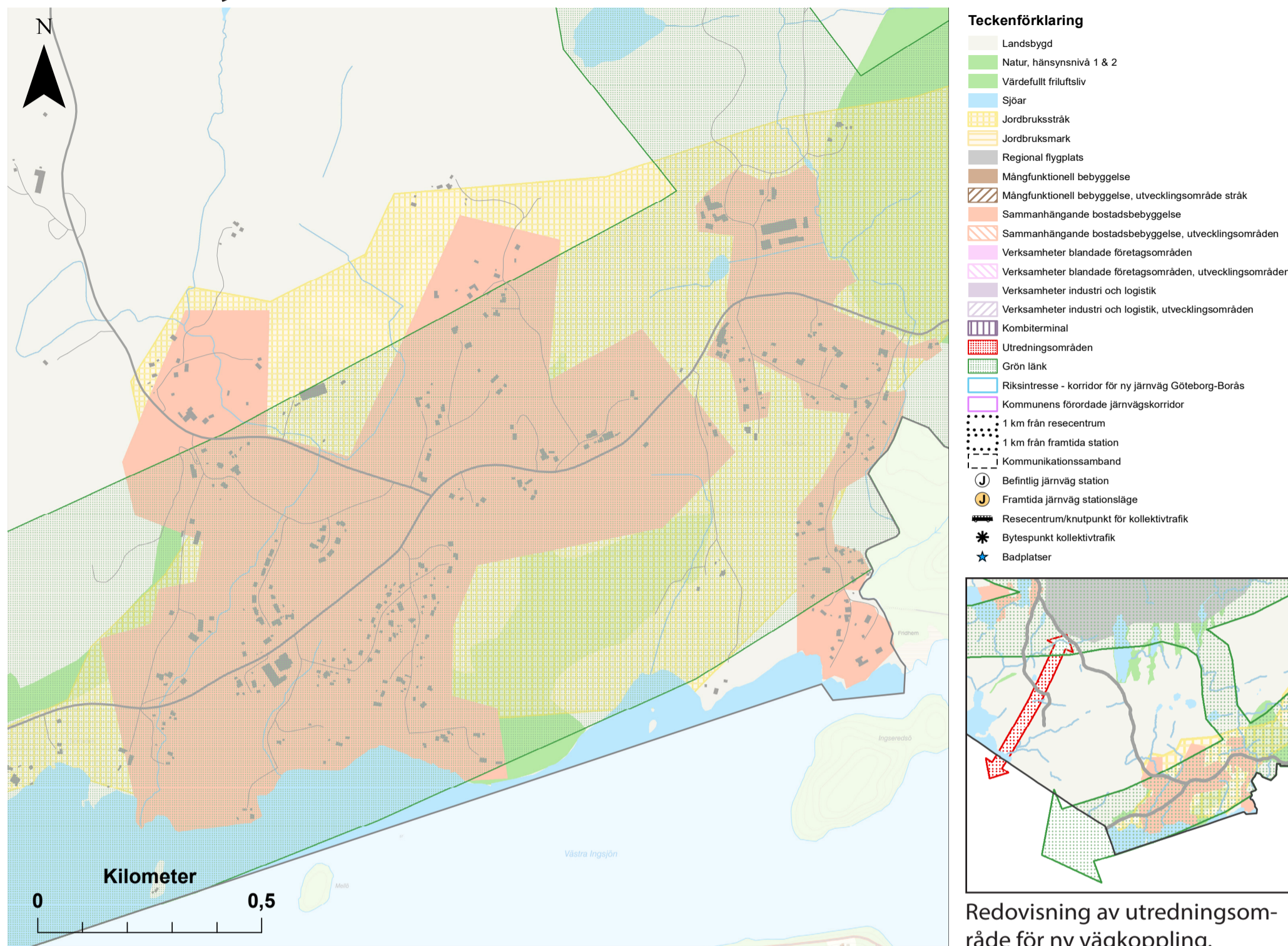


Förslag till ny översiktsplan - samrådshandling 2023

Eskilsby



Utveckling inom tio år

Eskilsby tätort fortsätter att växa och utvecklas inom nuvarande utbredning genom att orten huvudsakligen ges möjligheter att utveckla verksamheter utan områdespåverkan.

Möjligheterna till bostadsutveckling är begränsad idag då tätorten ligger innanför influensområdet för buller. Med nya riksstresspreciseringar kan det komma att bli möjligt att uppföra bostadsbebyggelse även i Eskilsby.

Utveckling bortom tio år

Nordväst om Eskilsby finns Utredningsområde för ny vägkoppling över gränsen till Mölndals stad. Kopplingen skulle kunna knyta samman kommunen med E6 i söder.

Natur och grönområden

Eskilsbybornas närhet och tillgång till större natur- eller grönområden samt parker får inte försämrats av föreslagna bebyggelse- och infrastrukturutveckling. Kopplingar och passager till natur- och grönområden bör stärkas och utvecklas.

Infrastruktur

Kommunikationerna med kollektivtrafik samt trafiksäkra förbindelser för gående och cyklister behöver utvecklas inom orten.