

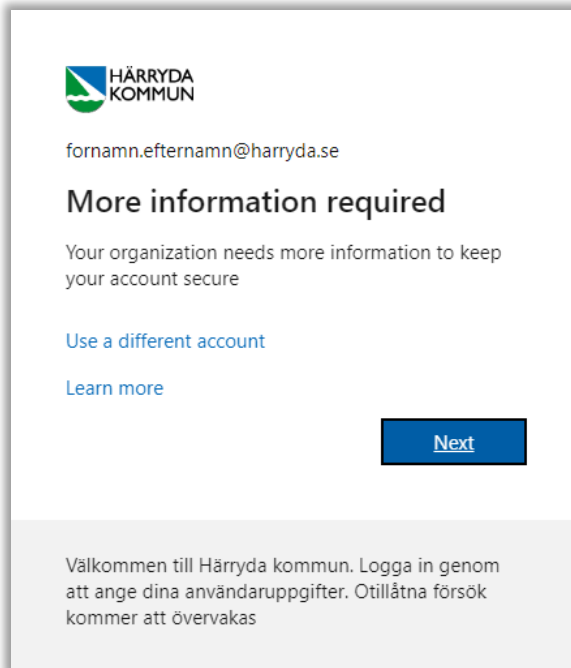
Aktivera multifaktorautentisering på Microsoft-konto

Denna guide syftar till att konfigurera ditt Härryda Microsoft-konto för multifaktorautentisering (MFA) med Microsoft Authenticator som du sedan använder i samband med inloggning till exempelvis Outlook eller annat M365-program.

Observera att du måste befinna dig i kommunens lokaler och ansluten med en dator till Härryda Kommuns nät för att kunna konfigurera Microsoft Authenticator på en mobil/padda.

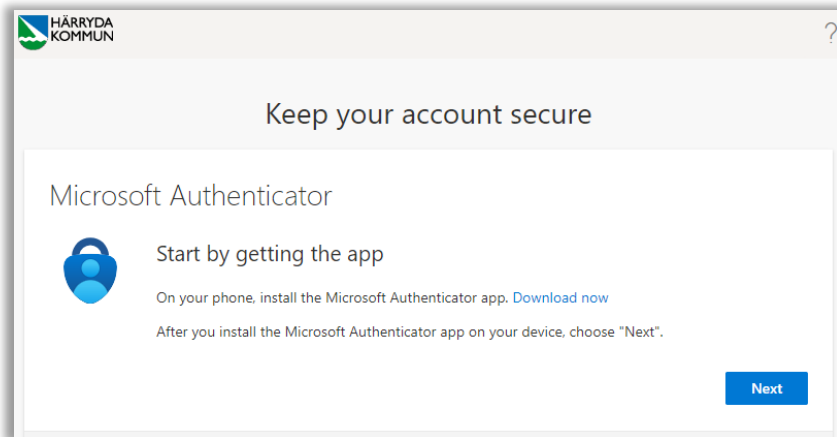
Aktivering av multifaktorautentisering

1. På en dator som är ansluten till Härryda kommuns nät, gå till adressen <https://aka.ms/mfasetup>.
2. Du uppmanas att logga in med din e-postadress och ditt lösenord. Om du redan är inloggad i M365, så blir du informerad att organisationen behöver mer information.



Tryck på "Next" för att starta MFA konfigurationen.

3. Nu blir du uppmanad att installera Microsoft Authenticator på din telefon.

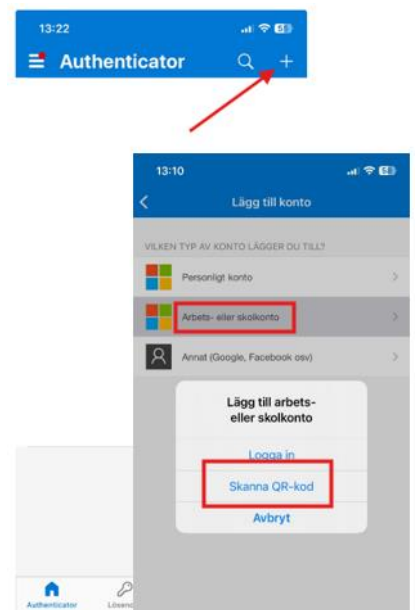
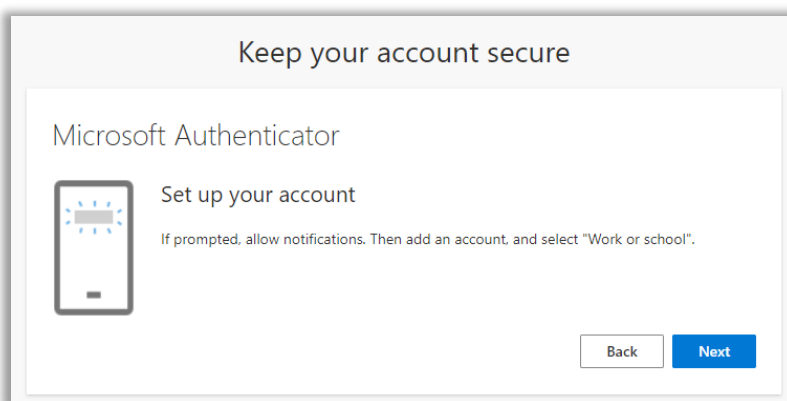


”Microsoft Auntenicator” är sannolikt redan installerad på din mobila enhet. Är den inte det (och lite beroende på telefon) kan du behöva öppna Företagsportalen, Härryda Appar eller genom att gå in på App Store (iPhone) / Google play (Android)... Sök efter ”Microsoft Authenticator” och välj hämta/installera. Observera att du väljer rätt app, se bild nedan:



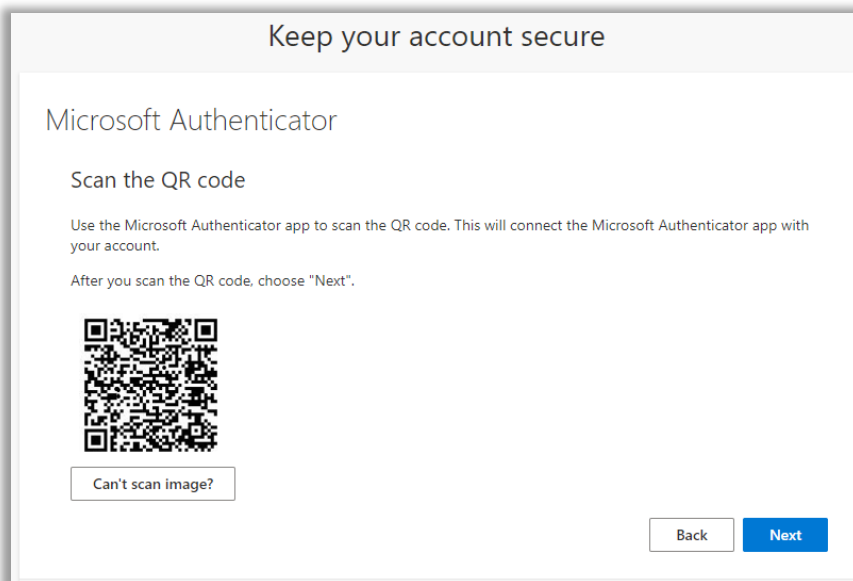
Tryck "Next" på datorn när installationen av authenticator appen är klar.

4. Starta nu Authenticator på din mobiltelefon och om du får en fråga i Microsoft Authenticator-appen om att tillåta notiser, då behöver du tillåta det.



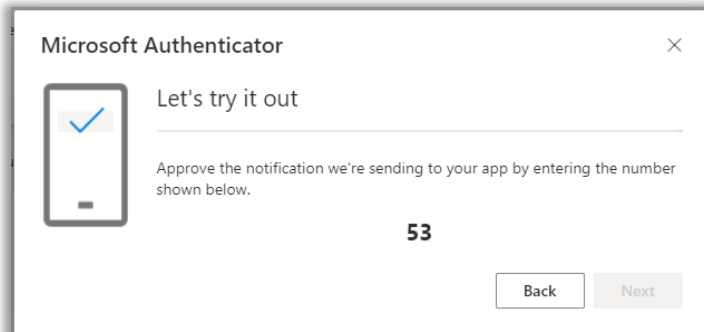
Tryck på plustecknet (+) uppe i högra hörnet i appen > Välj **Arbets- eller skolkonto** > **Skanna QR-kod**

5. Skanna nu QR koden som visas på din datorskärm



När du scannat QR-koden kommer ditt konto bli tillagt i din Microsoft Authenticator-app. Klicka på Next på din dator för att gå vidare.

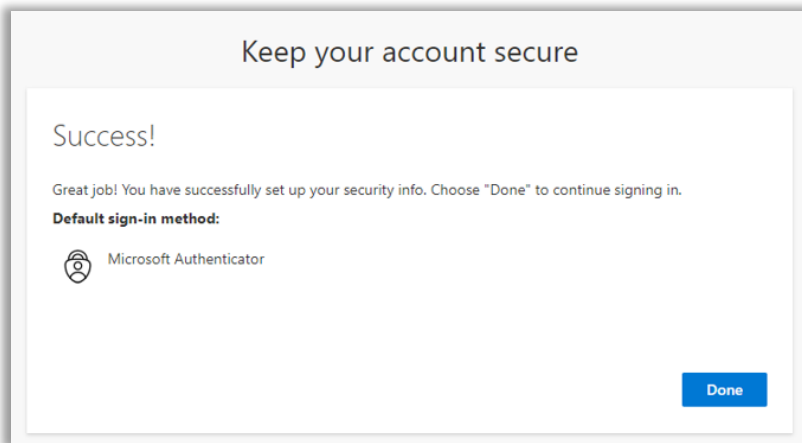
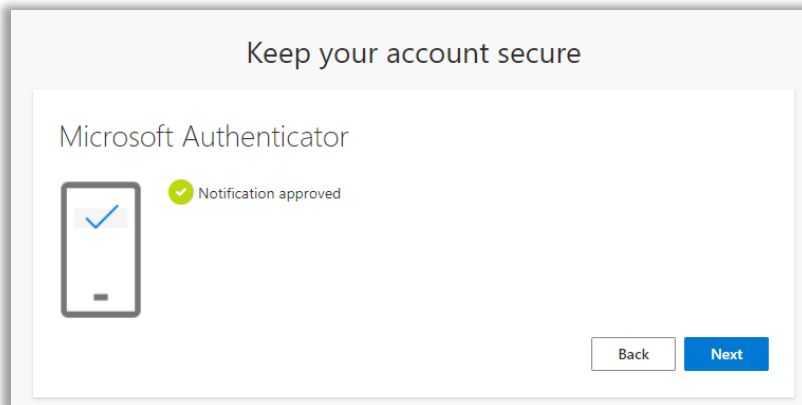
En tvåsiffrig kod kommer visas på din dator.



Skriv in koden som visas i Microsoft Authenticator-appen och tryck på "Ja" för att verifiera att allt har konfigurerats korrekt.

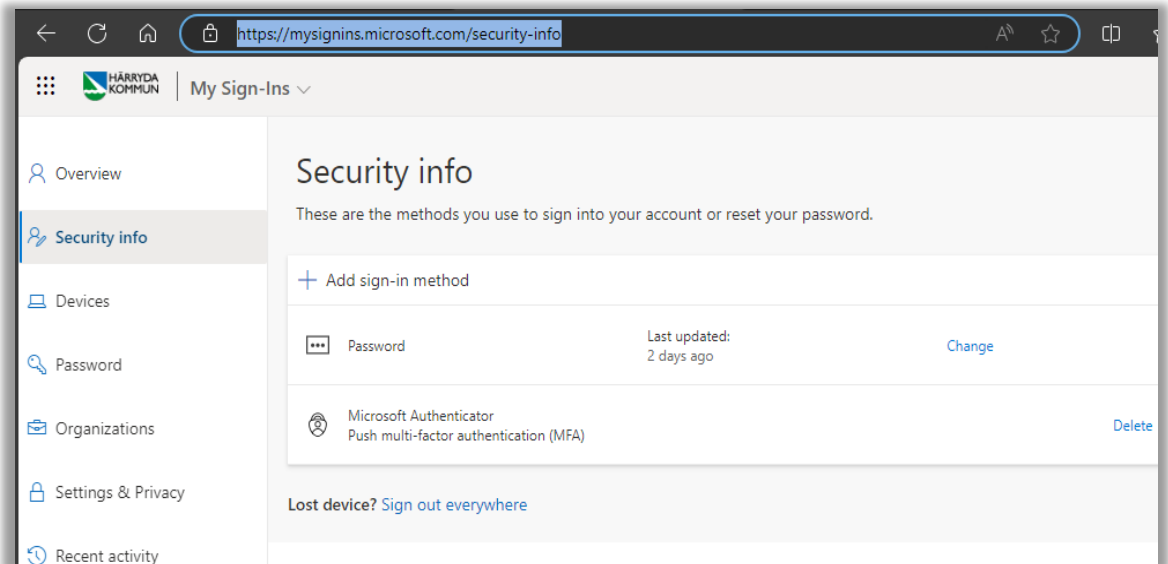
Klicka på Next på din dator

6. Du har nu konfigurerat färdigt Microsoft Authenticator för ditt M365 konto.



7. När du är klar med konfigurering, landar din webbläsare på din Microsoft säkerhetssida: [My Sign-Ins | Security Info | Microsoft.com](https://mysignins.microsoft.com/security-info)
Notera att denna sida endast är nåbar när man är ansluten till Härryda Kommuns nät.

För att konfigurera ytterligare en enhet, tryck på "Add sign-in method" för att starta en ny konfigurering, se nedan:



Du kan med fördel konfigurera Authenticator på flera enheter och är något vi rekommenderar starkt, exempelvis både på en arbets- och privat telefon. I detta fallet är man inte bunden till en specifik enhet när man blir uppmanad för MFA. Detta underlättar enormt i ett scenario där man blir av med en enhet eller inte har med sig "rätt" telefon".