

**Härryda kommuns lokala trafikföreskrifter om tätbebyggt område inom Mölnlycke;**

beslutade den 15 maj 2023.

Härryda kommun föreskriver med stöd av 10 kap. 1 § andra stycket 3 och 3 § första stycket trafikförordningen (1998:1276) följande.

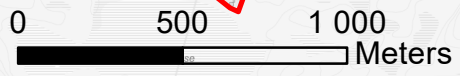
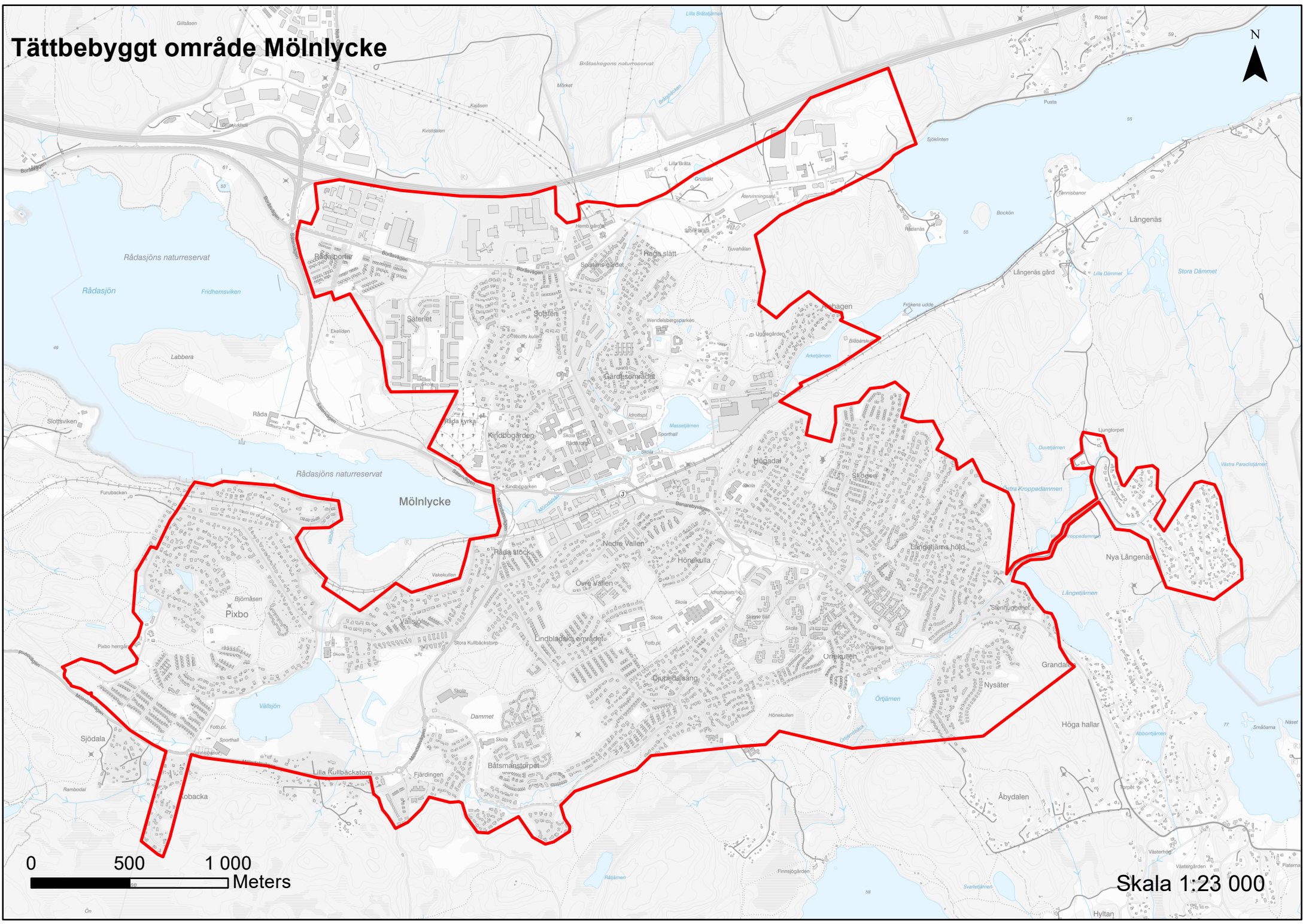
De områden i Mölnlycke som anges i kartbilagan till dessa föreskrifter skall vara tätbebyggt område.

Denna författning träder i kraft den 27 maj 2023 då Härryda kommuns lokala trafikföreskrifter 1401 2013:00020 om tätbebyggt område i Mölnlycke skall upphöra att gälla.

På Härryda kommuns vägnar.  
Louise Skålberg

Petrus Sigvardsson

# Tättbebyggt område Mölnlycke



Skala 1:23 000