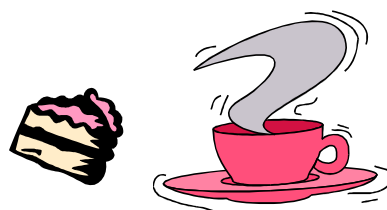


Träffpunkt för anhöriga



Anhörigföreningen anordnar café varannan ojämnvecka på måndagar för dig som är anhörig/närstående som vårdar eller stödjer någon i hemmet eller har en anhörig på något äldre boende.

Vid några av tillfällena har anhörigkonsulent och anhörigförening gemensamt planerat ett kort program som börjar kl.14.00 och som håller på ca en halvtimme, efter det serveras kaffe. Vi är i cafeterian eller samlingsalen på Ekdalagården i Mölnlycke. Du behöver inte vara medlem i anhörigföreningen utan alla är välkomna

Café och Program vår 2012

16 januari	Café och vi planerar vårens program
30 januari	Café och vi berättar roliga historier
13 februari	Café med spel. Vi provar på Wii och Kenekt och inomhus boul.
27 februari S	Café Årsmöte i anhörigföreningen. Laggar Stig kommer och spelar och sjunger
12 mars	Café, Ingela Andersson från överförmyndarnämnden kommer och berättar om godman
26 mars S	Café, Eva Sördahl visar bilder från sin resa i Antarktis
23 april S	Café , Nils Zanders spelar och sjunger och berättar. Framträdandet kallar han "Morgonsol"
7 maj	Café
21 maj	Café
4 juni	Café

Varmt välkomna!!

