

BEDÖMNING AV NY DISPOSITION AV DEN VÄSTRA DELEN AV AIRPORT CITY

Som resultat av en tidigare flygsäkerhetsanalys, som redovisades i rapporten "Flygsäkerhetsanalys Program Airport City. Omprövning västra delen" (version 01.00, daterad 2011-04-18), har en ny disposition för den västra delen av exploateringsområdet Airport City tagits fram för att undvika påverkan på GP-21.

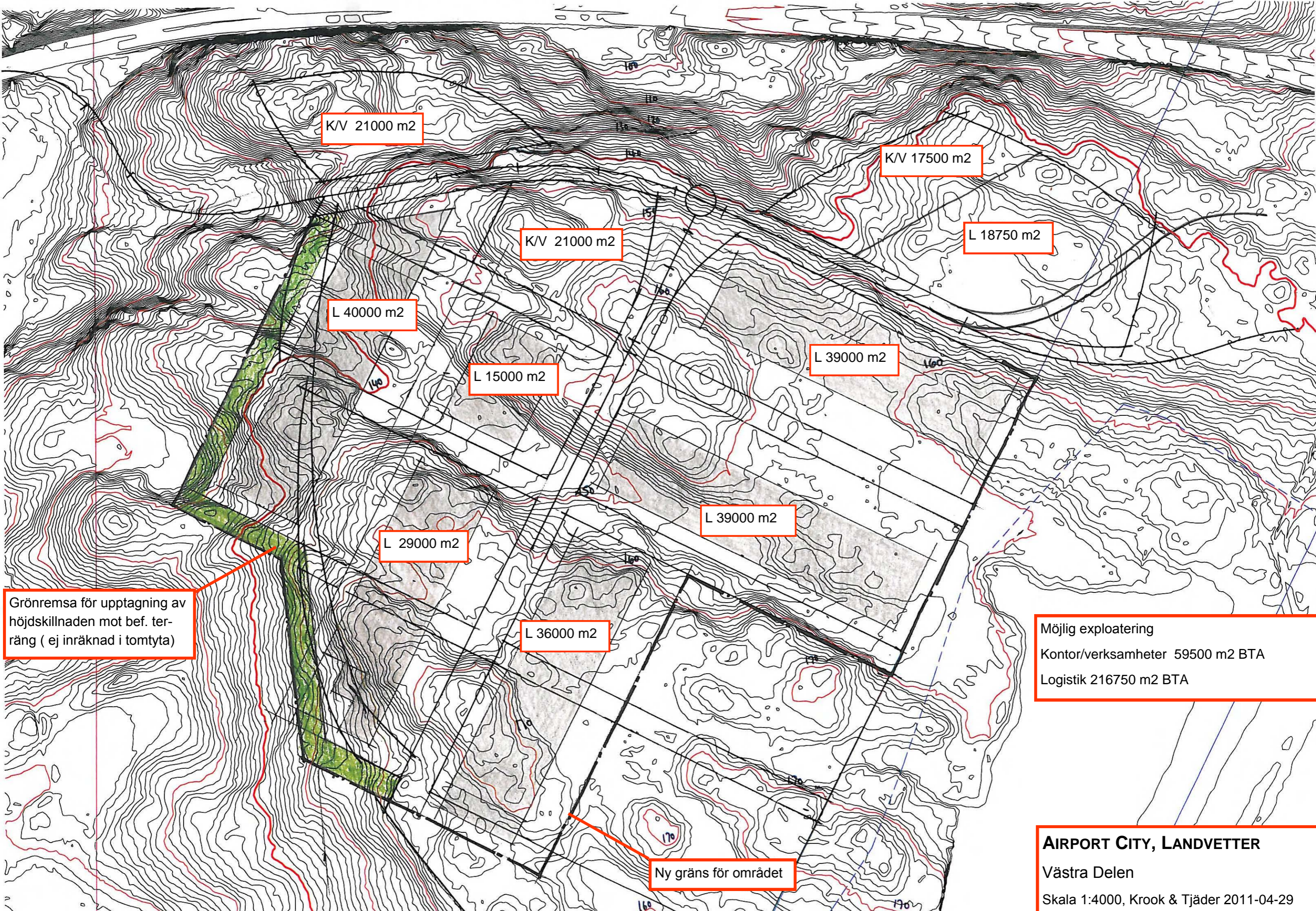
I den aktuella rapporten rekommenderades att flytta två byggnader åtminstone 300m längre bort från banan för att inte störa GP-signalen. Avståndet baserades på en grov simulering vars resultat visas i bilaga 2 fig. 4 av rapporten.

En ny disposition för området har presenterats med hänsyn till detta avstånd. Den nya dispositionen för det västra området som framgår i bifogad ritning "Västra Delen 20110429" anses således vara genomförbar om:

- Rekommendationer som framgår i flygsäkerhetsanalysen följs, tex. angående belysning, reflexer, etc.
- En vindanalys visar att den nya dispositionen är utförbar.

Det är starkt rekommenderat att genomföra en ny simulering av ILS-utrustning när exakta koordinater finns fastställda i en senare planskedet för att säkerställa att ILS-signaler inte störs.

I det fall dispositionen eller höjder ändras i framtiden skulle en ny omprövning behöva göras för att kontrollera vilka konsekvenser dessa ändringar har ur flygsäkerhetssynpunkt.



Grönremsa för upptagning av höjdskillnaden mot bef. terräng (ej inräknad i tomtyta)

K/V 21000 m2

K/V 17500 m2

K/V 21000 m2

L 18750 m2

L 40000 m2

L 15000 m2

L 39000 m2

L 29000 m2

L 39000 m2

L 36000 m2

Möjlig exploatering
Kontor/verksamheter 59500 m2 BTA
Logistik 216750 m2 BTA

Ny gräns för området

AIRPORT CITY, LANDVETTER
Västra Delen
Skala 1:4000, Krook & Tjäder 2011-04-29