

# VÄLKOMMEN TILL MÖLNLYCKE KULTURHUS



Här finns bilder på våra lokaler och kort information inför ditt besök på kulturhuset.

# Innehåll

Mölnlycke kulturhus är en byggnad i rött tegel. Det har två våningar och flera lokaler. I detta häfte kan du se bilder på och läsa om kulturhusets olika rum:

- Entréer
- Bibliotek och barnavdelning
- Fackavdelning och studieplatser
- Stora salen
- Lilla salen
- Cafésenen
- Caféet
- Ateljén
- Nemeshallen
- Konstgången
- Konsthyllan
- Mötesrum på andra våningen
- Toaletter
- Mer om ditt besök
- Vi som jobbar i kulturhuset



# Entréer



Huvudentrén ligger vid torget och parkeringen i Mölnlycke centrum. Dörrarna öppnas automatiskt när du går mot dem. Detaljerad information om hur du kan ta dig hit finns på Tillgänglighetsdatabasen [www.t-d.se](http://www.t-d.se).



Husets andra entré ligger mittemot Hulebäcksgymnasiet och nära busshållplatsen som heter Hulebäcksgymnasiet. Det finns en dörröppnare till höger om dörren.

# Biblioteket



I biblioteket finns flera avdelningar med böcker. Du kan låna facklitteratur om olika ämnen, skönlitteratur och böcker för barn och unga. Vid informationsdisken arbetar bibliotekarier som kan hjälpa dig. Det finns utlåningsautomater där du själv kan låna och lämna böcker. Du kan också använda bibliotekets datorer, kopiator och skrivare.

# Barnavdelningen



Trädkojan



Vitsippsbacken



Plats för spel och pussel



Böcker för olika åldrar

På barnavdelningen finns flera rum. Här finns böcker för olika åldrar. I Trädkojan kan de yngsta sitta och läsa. Till Vitsippsbacken kan klasser komma på besök. När rummet är ledigt får den som vill sitta där och läsa eller använda wifi. Vid borden finns spel och pussel. Ibland kan du sitta här och pyssla.

# Fackavdelning och studieplatser



På fackavdelningen finns faktaböcker. Där finns också platser att sitta och läsa på. Du kan även låna dator här. Det finns studieplatser i biblioteket där du kan sitta och studera. Dit kan du ta med dig en egen dator.

# Stora salen



I Stora salen finns en scen. Det finns många stolar att sitta på och särskilda platser för rullstolar. Här kan du se på bio, konserter, teater, dans och föreläsningar. Ibland är det gratis och ibland behöver man köpa en biljett för att komma och titta. På vår hemsida finns mer information om vad som gäller för våra evenemang, [www.kultur.harryda.se](http://www.kultur.harryda.se).

# Lilla salen



Utanför Lilla salen kan du få stå och vänta en stund. Du kan hänga dina kläder på en klädhängare. Lilla salen är ett rum utan fönster. Där byggs det ibland upp olika scener till teater. Det finns lösa stolar som kan stå på olika sätt. Ibland får man sitta på mattor på golvet. Här kan du se på konserter, teater, dans och föreläsningar. Ibland är det gratis och ibland behöver man köpa en biljett för att komma in och titta. På vår hemsida finns mer information om vad som gäller för våra evenemang, [www.kultur.harryda.se](http://www.kultur.harryda.se). På skolloven kan du ofta sitta här och pyssla.



# Caféet



Det finns ett café i kulturhuset. Här kan du köpa lunch, mackor, bullar, kakor, kaffe och dricka. Det finns många bord och stolar. På sommaren kan du sitta utomhus och fika.

# Caféscenen



I caféet finns det en scen och bibliotekets tidskriftsavdelning. På scenen kan du lyssna på musik ibland och ibland är det föreläsningar och författare på besök. När det inte är något på scenen kan du läsa tidningar här och fika.

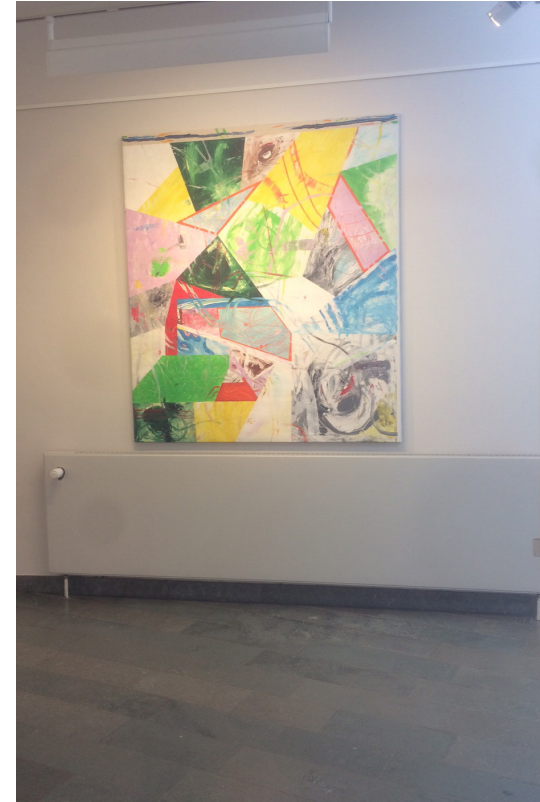
# Ateljén



På andra våningen i kulturhuset finns en ateljé. För att komma till Ateljén kan du ta hiss eller trappa. Här är det ibland kurser och workshops i att måla, rita, skapa med lera och andra material. Ibland är det gratis och ibland behöver du anmäla dig eller köpa en biljett för att vara med. På vår hemsida finns mer information om vad som gäller för våra evenemang, [www.kultur.harryda.se](http://www.kultur.harryda.se).

Här finns bord och stolar, diskho, drejskivor och en ugn för att bränna keramik.

# Nemeshallen



I Nemeshallen kan du se på tavlor, skulpturer, andra bilder och konstverk. Det är olika konstnärer som visar sina konstverk några veckor i taget. Det kan vara nya saker att titta på nästa gång du kommer. Ofta finns det inga stolar utan bara ett tomt golv. Du kan gå runt och titta på allt men du får inte röra konstverken.

# Konstgången och Konsthyllan

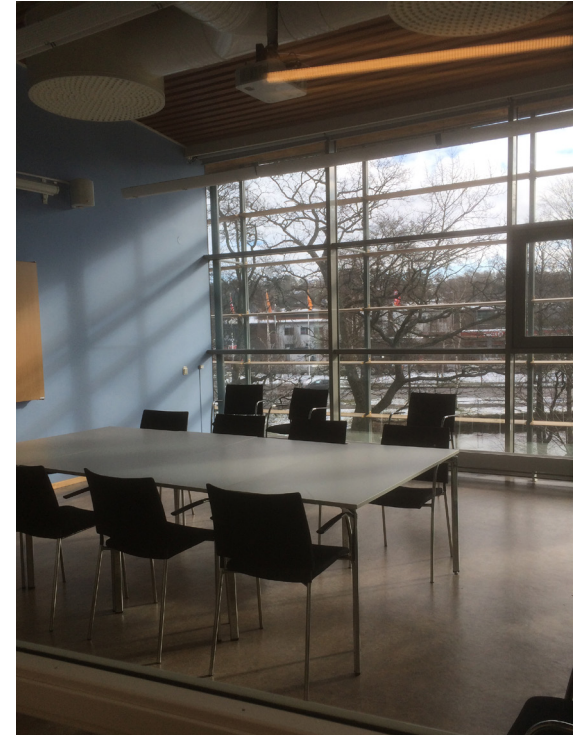


Du kan se på utställningar i Konstgången och på Konsthyllan. En utställning hänger några veckor, sedan kommer det en ny.

I Konstgången mellan biblioteket och caféet visas ofta konsthantverk, saker skapade av tyg, trä och metall. Ibland är det tavlor eller skulpturer.

På Konsthyllan på andra våningen bredvid Ateljén kan du se tavlor och foton. Ibland är de gjorda på kurser i Ateljén.

# Mötesrum på andra våningen



På våning 2 finns flera rum där det kan vara möten och kurser. Du kommer till våning 2 med hiss eller trappa. Alla rummen har namn efter olika färger. De är olika stora. Det finns stolar, bord och whiteboard i alla rummen. I några av dem finns projektor och projektorduk.

# Toaletter



I kulturhuset finns flera olika toaletter. De finns vid husets båda entréer och på andra våningen. På toaletterna finns pappershandukar men ingen handdukstork. Några av toaletterna är rullstolsanpassade och har larmknapp.

# Mer om ditt besök

Om du behöver dra dig undan en stund och vila när du är här finns det ofta något rum där det inte pågår verksamhet och dit du kan gå. Fråga oss gärna innan eller under ditt besök.

Vill du komma och titta en stund innan ett evenemang kan vi ordna det om du kontaktar oss.

När vi har pysselaktiviteter kan man oftast komma en timme före utsatt tid för att få pyssla i en lugnare miljö.

Du kan läsa mer om våra evenemang på [kultur.harryda.se](http://kultur.harryda.se).

Om du vill veta mer om den fysiska tillgängligheten i huset kan du besöka Tillgänglighetsdatabasen: [www.t-d.se](http://www.t-d.se)



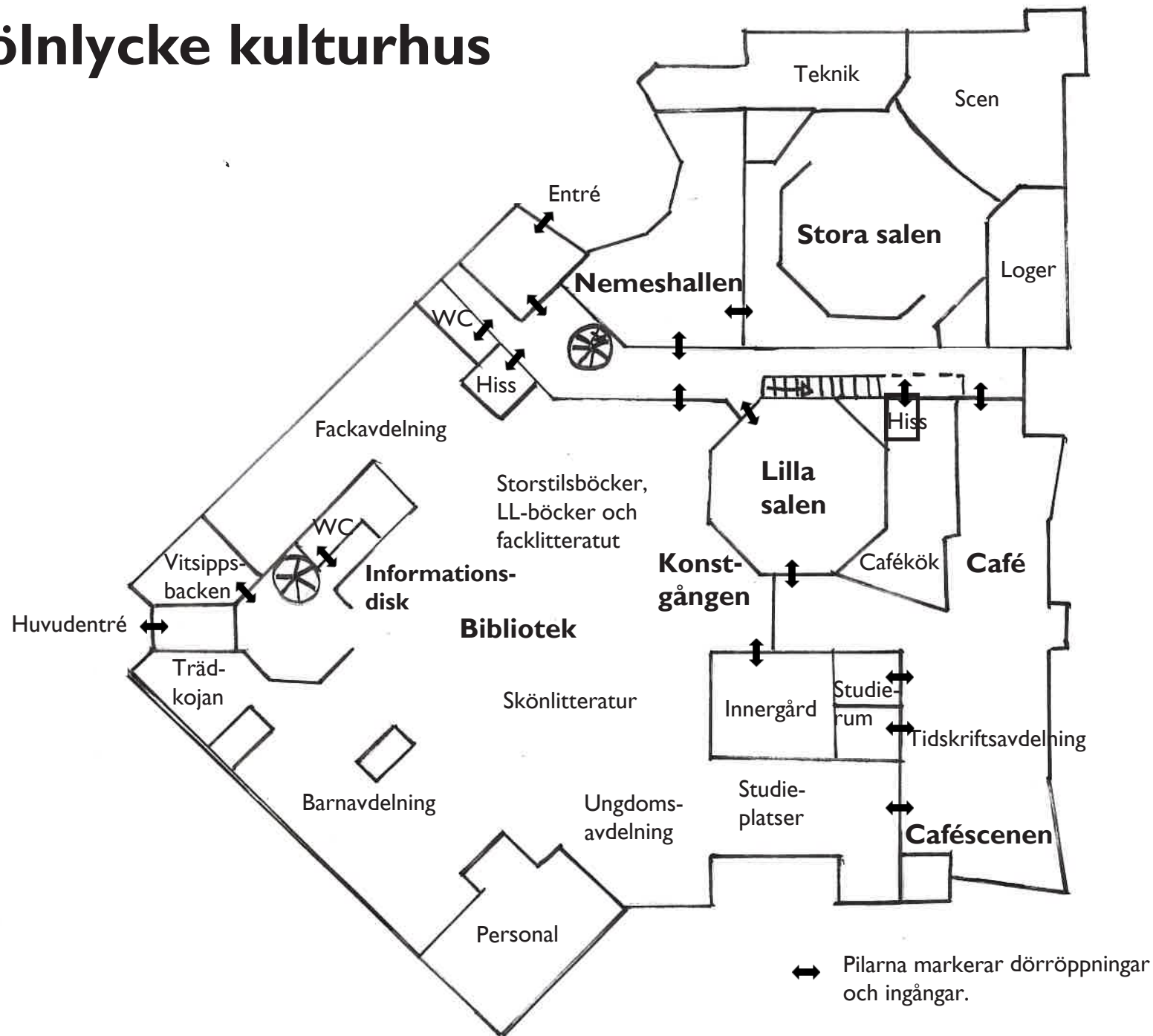
# Vi som jobbar i kulturhuset



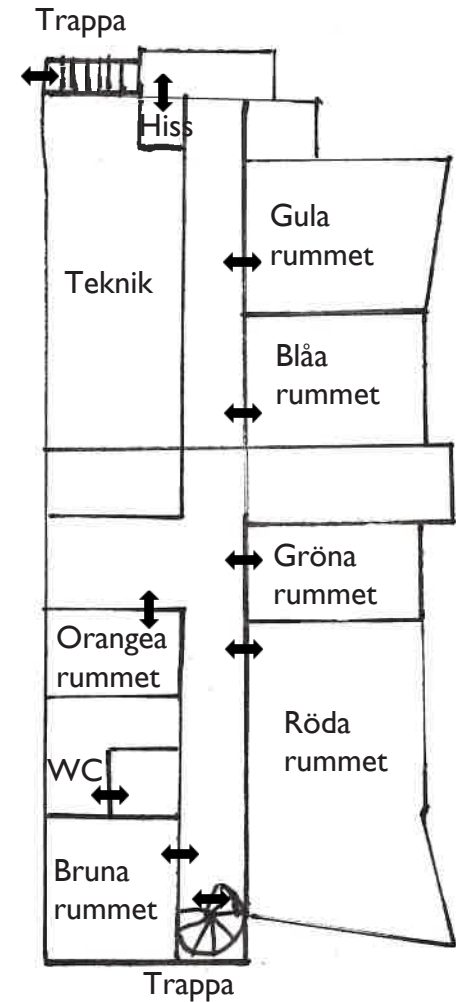
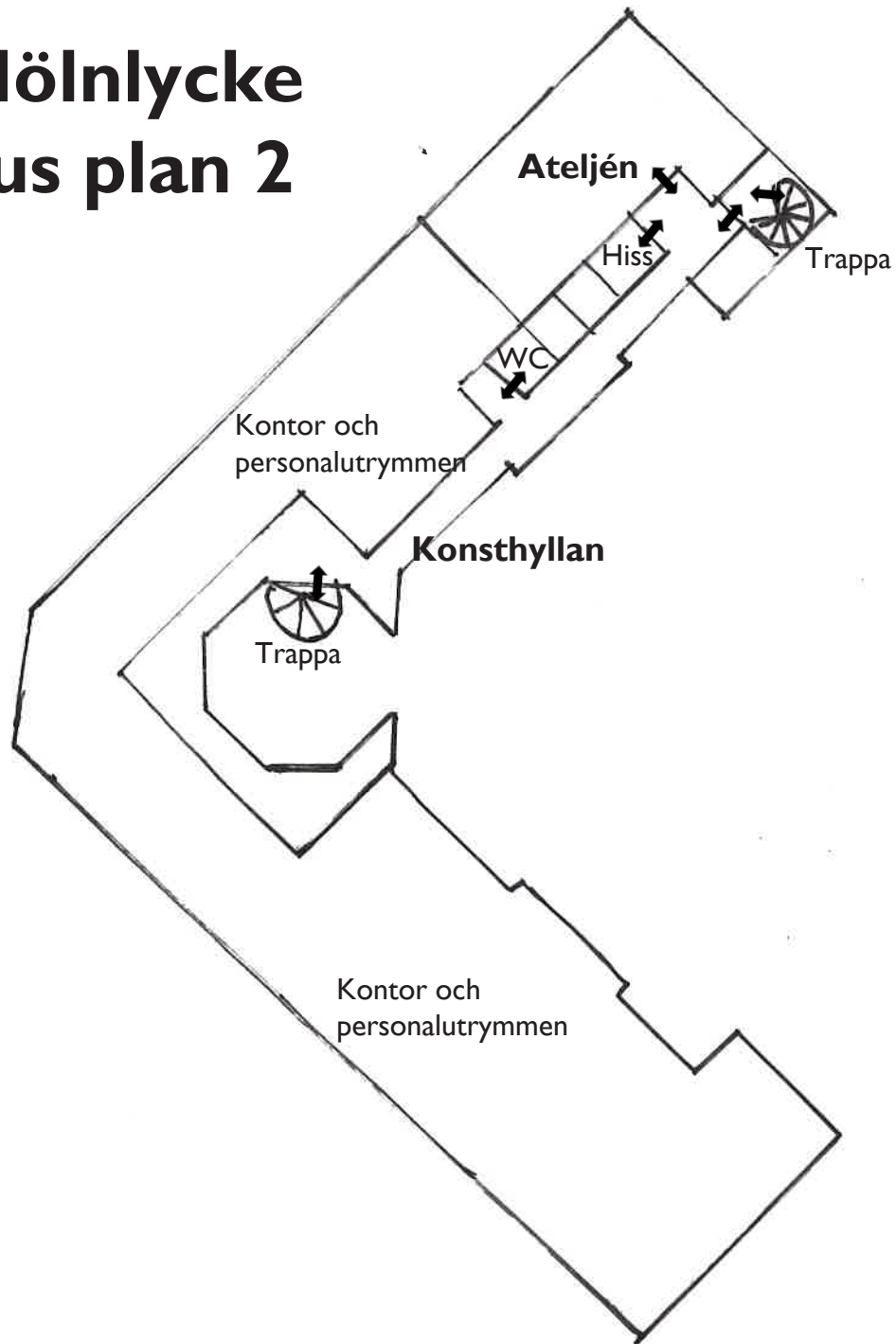
Vi som jobbar i Mölnlycke kulturhus har kontor på andra våningen. Vi jobbar alla med bibliotek, kultur och fritid. När du kommer hit träffar du bibliotekarier och kultursamordnare. Vi jobbar i biblioteket och när det är konserter, teater, utställningar och föreläsningar. Du kan fråga oss om du undrar något.

## Välkommen!

# Karta Mölnlycke kulturhus plan I



# Karta Mölnlycke kulturhus plan 2



↔ Pilarna markerar dörröppningar och ingångar.