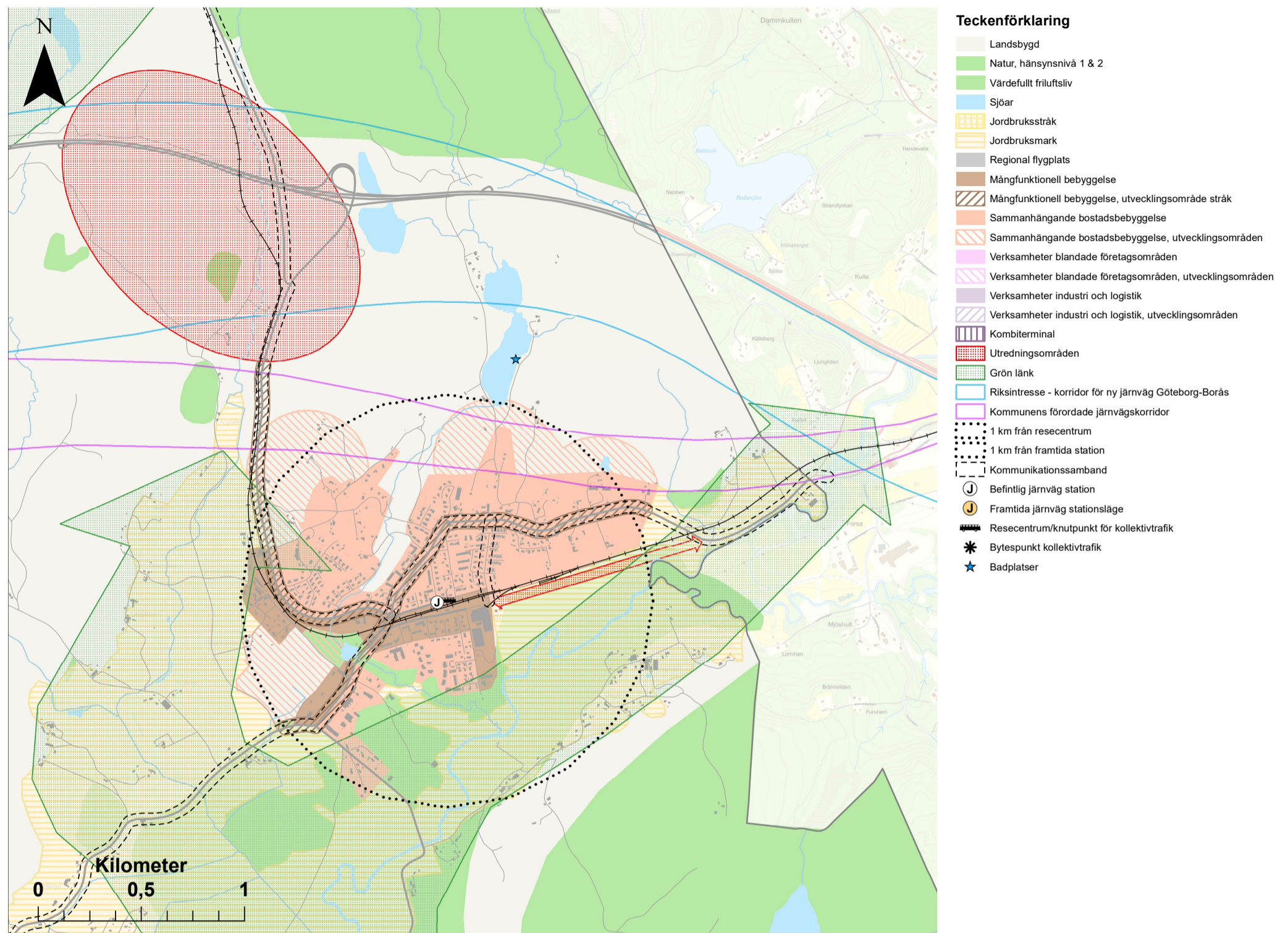


Förslag till ny översiktsplan - samrådshandling 2023

Rävlanda



Utveckling inom tio år

Rävlanda tätort planeras fortsätta att växa och utvecklas inom nuvarande utbredning genom komplettering av befintlig bebyggelsestruktur. Tillkommande bostadsbebyggelse uppmantras särskilt inom 1 kilometer från Rävlanda station då det ger underlag och stärker möjligheten till god service och kollektivtrafik. Utöver de centrala delarna skapas vissa möjligheter att utveckla tätortens ytterområden med en variation av bostadstyper och upplåtelseformer.

Ortens centrala delar planeras kompletteras med centrumfunktioner såsom offentlig- och kommersiell service, kontor, parker med mera.

Landsbygden ska fortsättningsvis kunna utvecklas och erbjuda en varierad boendemiljö och möjligheter till ett aktivt jord- och skogsbruk, besöksnäring och småskalig näringsverksamhet.

Utveckling bortom tio år

Utredningsområde vid Grandalsmotet samt utmed järnvägen i ortens centrala del ger framtida utvecklingsmöjligheter.

Natur och grönområden

Rävlandabornas närhet och tillgång till större natur- eller grönområden samt parker får inte försämrats av föreslagna bebyggelse- och infrastrukturutveckling. Kopplingar och passager till natur- och grönområden bör stärkas och utvecklas.

Infrastruktur

Möjligheten att stärka kopplingar och att skapa attraktiva stråk för gående och cyklister ska studeras mellan centrum och ytterområden samt mellan bostadsområden, skolor och idrottsområden. Det är även av stor vikt att trafiksäkra förbindelse för gående och cyklister utvecklas mellan Rävlanda och Hindås, Rävlanda och Hällingsjö samt Rävlanda och Bollebygd.

Förutsättningarna för en trafiksäker passage under Kust-till-kustbanan i västra delen av Rävlanda tätort har studerats bland annat med hänsyn till förutsättningarna att röra sig mellan bebyggelsen och de större naturområdena norr respektive söder om järnvägen och Boråsvägen. Ett ställningstagande krävs huruvida och på vilket sätt en eventuell passage ska anläggas.